

## Stromkabel Verlegen

Nach dem das Handschuhfach entfernt wurde findet man ganz rechts oben hinter dem Teppich eine Freie Tülle. Nehmen Sie die Tülle raus und bohren ein passendes Loch für das Stromkabel in die Tüllenmitte. Jetzt nehmen Sie den Durchzieher und schieben diesen durch das Loch nach draußen in den Motorraum.

Am besten geht dies zu zweit. Motorraum

Über dem Radkasten die Hand reinstecken

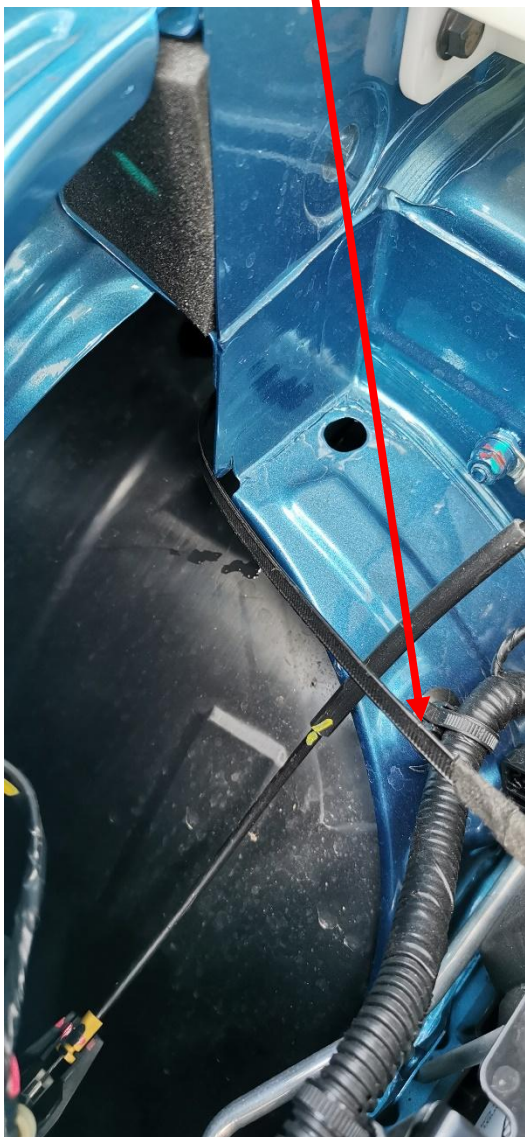
Bis man den Durchzieher nach vorne rausziehen

Kann. Nun das Ende des Stromkabels für den

Verstärker am Durchzieher gut mit Klebeband

befestigen und das Kabel vorsichtig in den

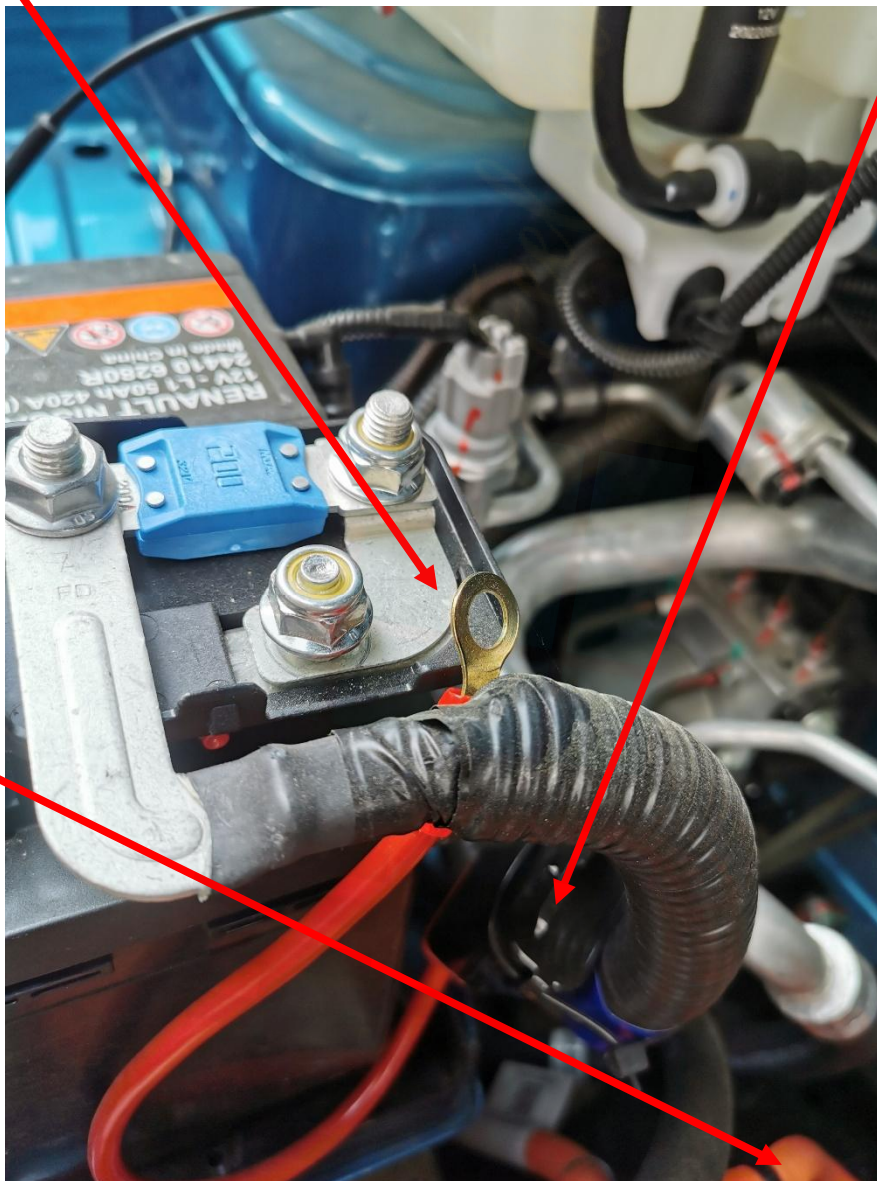
Innenraum ziehen.



**ACHTUNG!!!** Bei Arbeiten an Hochvolt Fahrzeugen Goldene Regel: FINGER WEG VON ORANGE. Die Hochvoltanlage ist immer mit Orangenen Steckern, Kabeln oder Kabelwellrohr gekennzeichnet. An diesen Kabeln hat niemand was zu suchen, der Keinen Klasse 1 Hochvoltschein hat. Die Spannungen sind sehr gefährlich. Auch bei der Verlegung von 12Volt ist darauf zu achten, immer genug Abstand zu der Hochvoltanlage zu haben.

***Das Stromkabel darf erst nach Montage des Verstärkers angeschlossen werden***

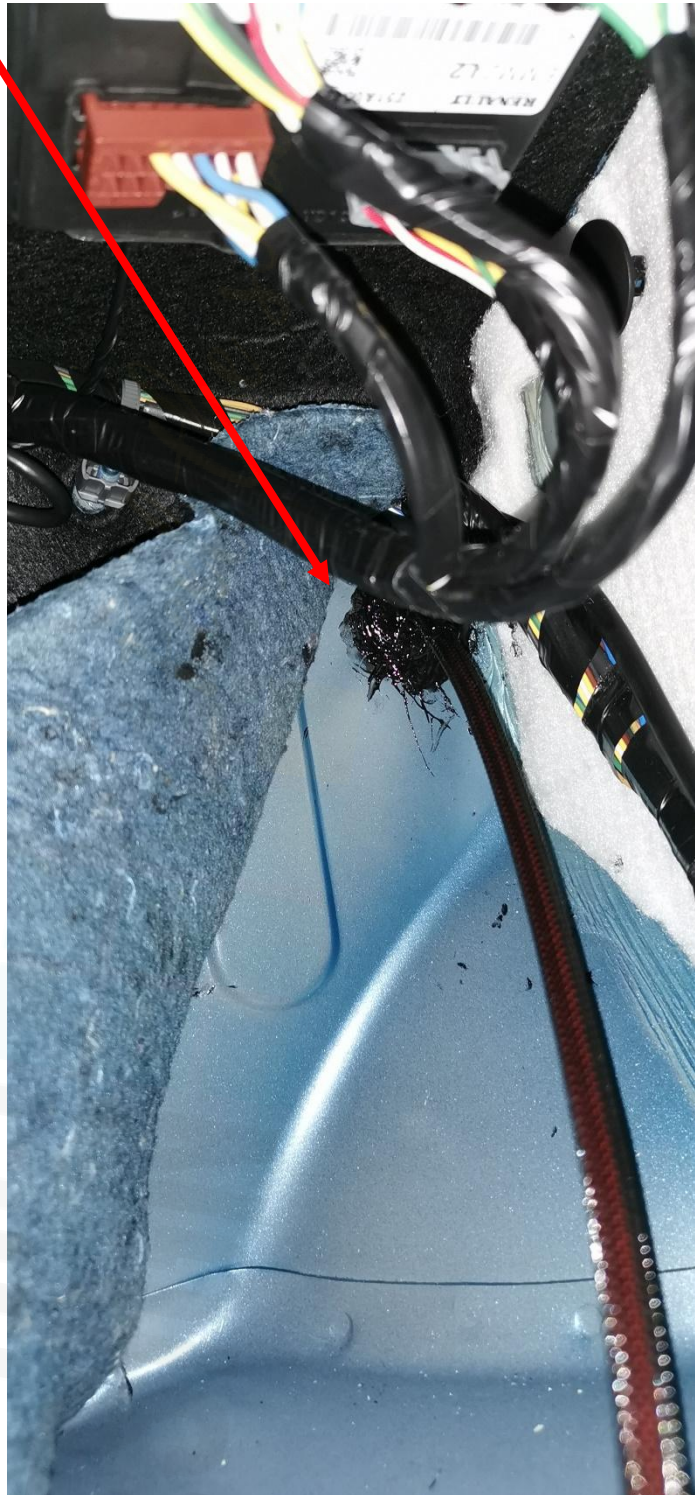
Sicherungshalter mit einem Kabelbinder an der 12 Volt Leitung fixieren



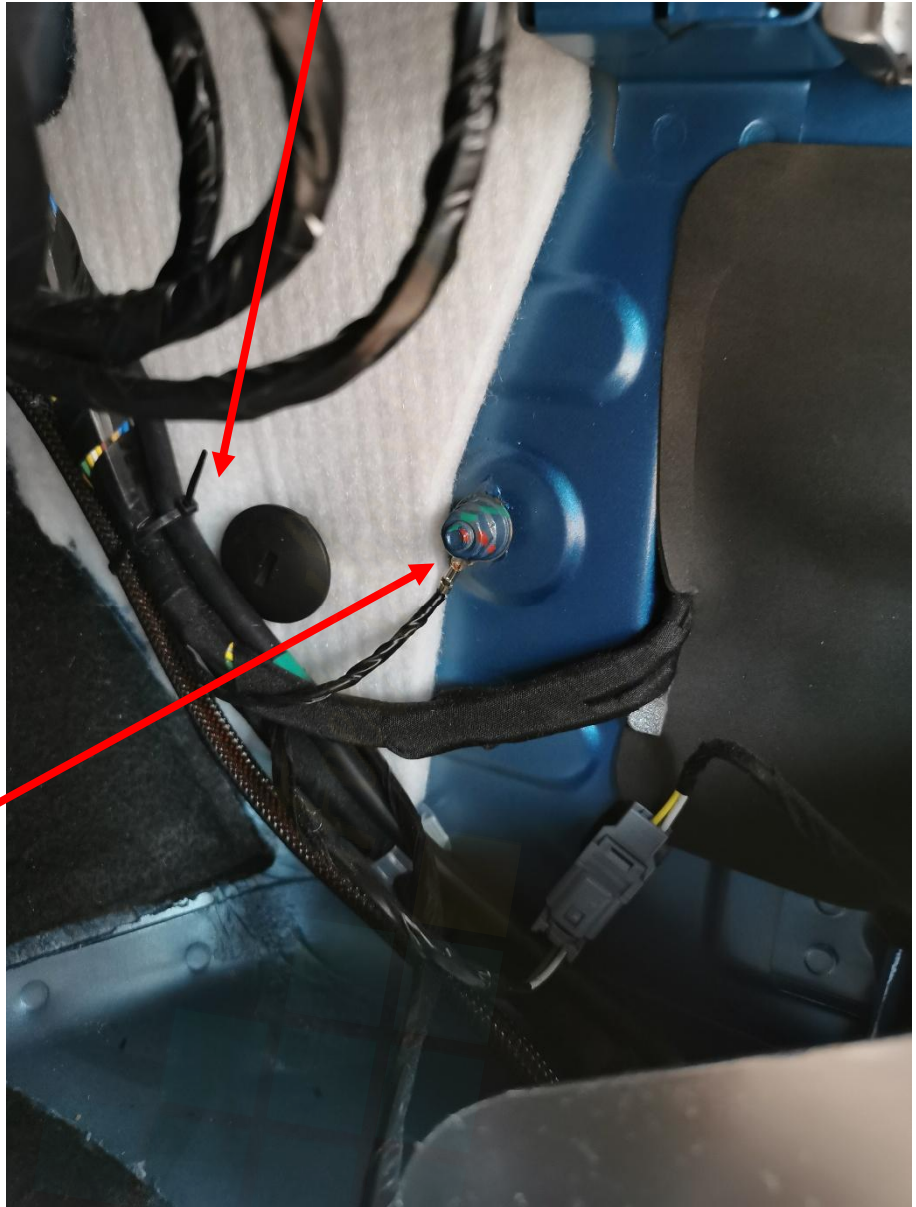
GAI  
DIL

Wenn Sie überprüft haben das die Sicherung sitzt und die Ringöse für den Batterieanschluss von der länge her passt, fixieren Sie das Kabel mit einigen Kabelbindern. Achten Sie dabei auf eventuell scharfe Kanten, wo das Kabel aufgerieben werden könnte. Ist das Kabel im Innenraum angekommenziehen Sie dieses noch durch die zuvor entfernte Fahrzeugtülle.

Nun setzten Sie die Tülle wieder an Ihren Platz und dichten diese mit einem geeigneten Dichtmittel (z.B. Karosserikleber) gegen Feuchtigkeit ab.



Nun können Sie das Pluskabel an den Kabeln mit einem Kabelbinder fixieren und den Teppich wieder hinlegen.



Auch findet sich gleich im Fußraum ein geeigneter Massekabel Anschluss Für den Verstärker

CAR-HIFI  
DESIGN